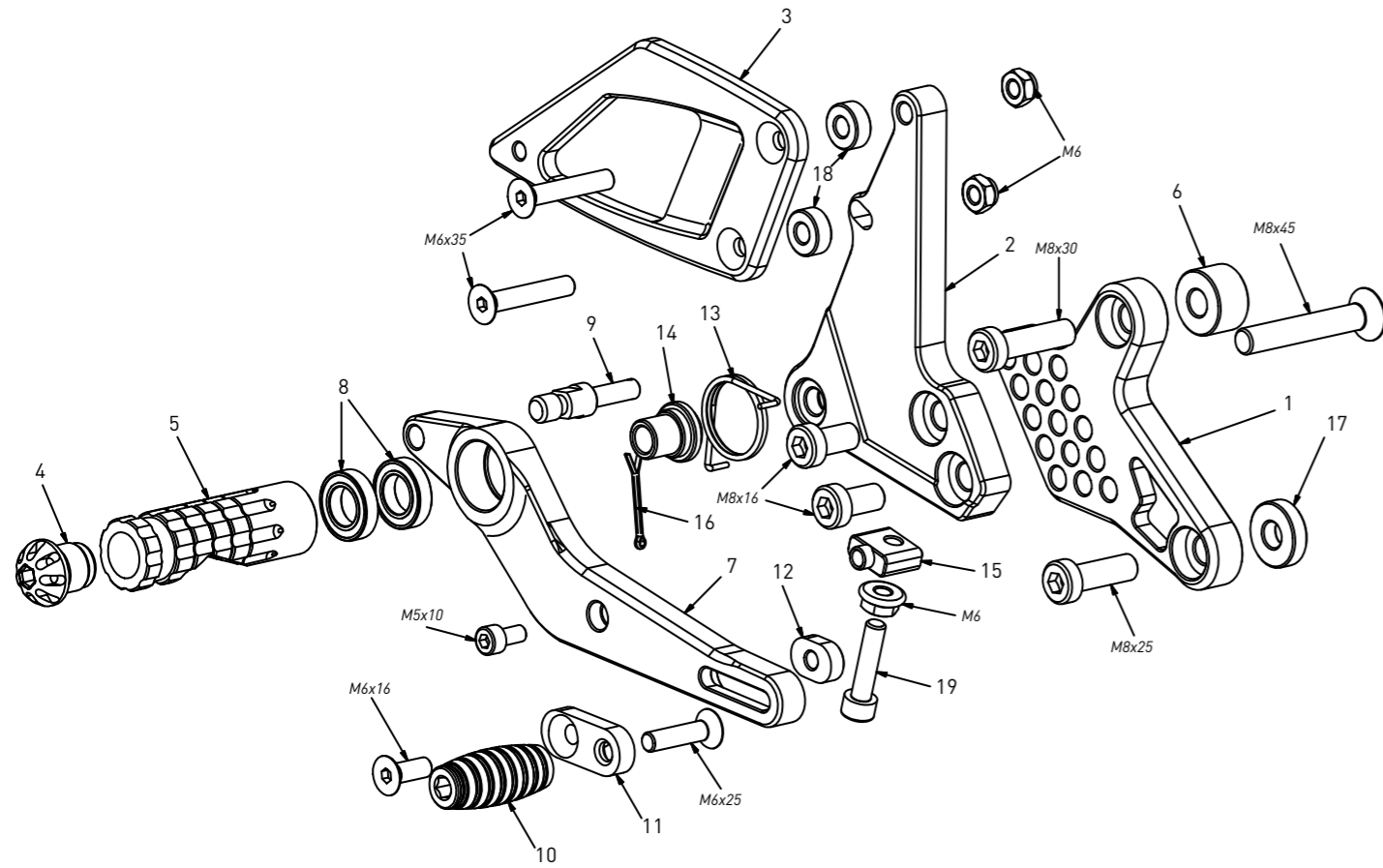


**code KT02 - KTM Superduke 1290 '13/'16**

brake side - lato freno



All spare parts include the relative screws for fixing.

It is possible to buy the footboard screws kit code KVIT\_KT02, price 5,00 €

Tutti i ricambi comprendono le relative viti per il fissaggio.

E' possibile acquistare il kit viti pedana con il codice KVIT\_KT02, prezzo 5,00€

The footrests with code PG01/PG02/PG03/PG04 include the cap, code PG00, which can also be purchased separately.

I poggiapiedi con codice PG01/PG02/PG03/PG04 comprendono il tappo codice PG00 che si può anche acquistare separatamente

The brake / gear levers include the bearings, code CS001/CS002/CS003 which can also be purchased separately.

Le leve freno/cambio comprendono i cuscinetti codice CS001/CS002/CS003 che si possono anche acquistare separatamente

all the prices are for a single unit  
tutti i prezzi sono per una singola parte

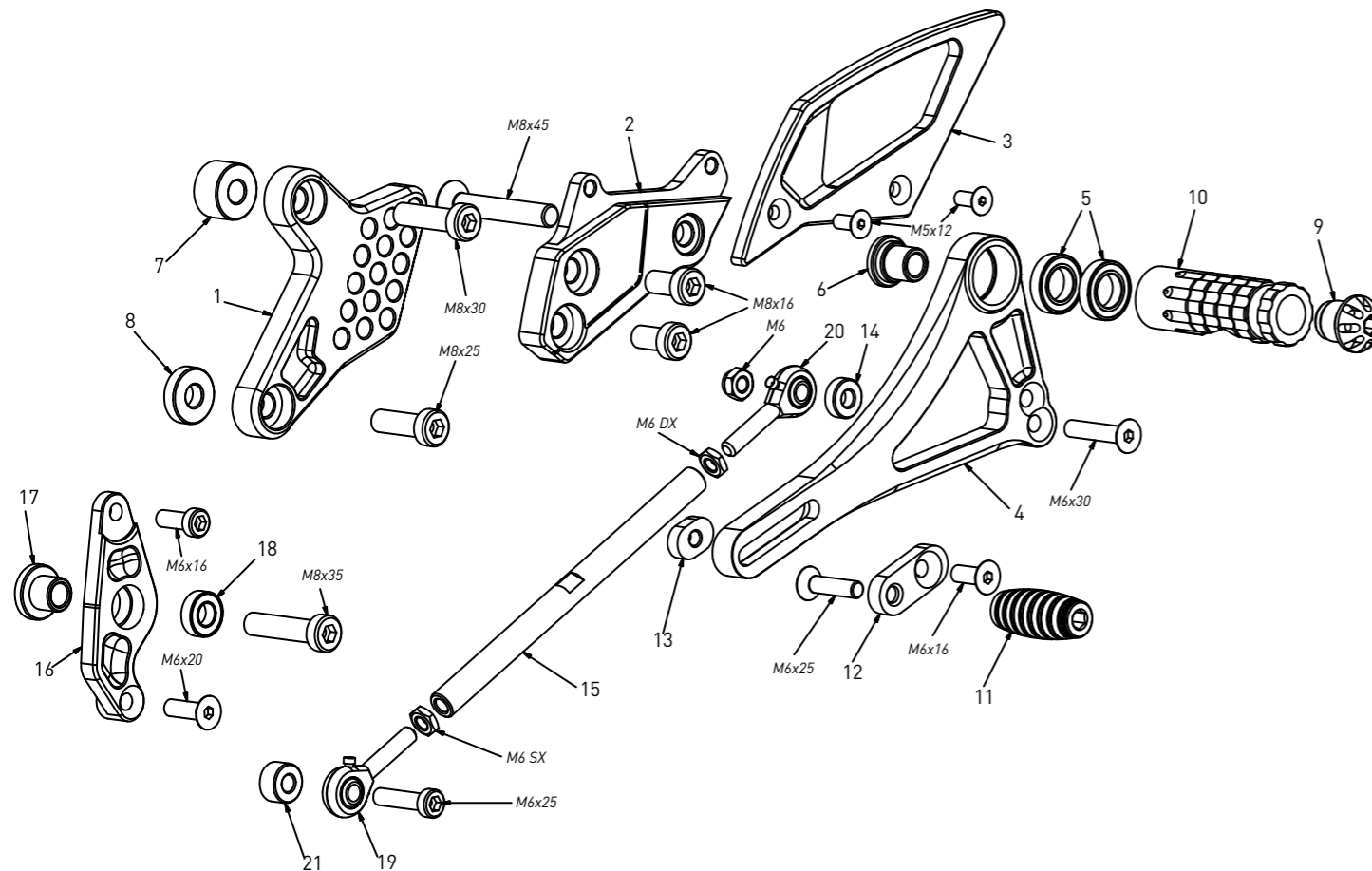
all the prices are without VAT  
tutti i prezzi sono senza IVA

**code KT02 - brake side - lato freno**

n°	description - descrizione	code	price (€)
1	back plate - arretratore	AR_106	€ 50,47
2	plate - piastra	PS_056	€ 59,74
3	heelplate - battitacco	BT_023	€ 36,05
4	cap - tappo	PG00	€ 6,18
5	footpeg - poggiapiede	PG01	€ 25,75
6	12mm spacer - spessore 12mm	SP_009	€ 5,15
7	brake lever - leva freno	FN_031	€ 51,50
8	bearing - cuscinetto	CS002	€ 10,30
9	brake pin - perno freno	PF_003	€ 14,42
10	frontpeg - puntalino	PU_001	€ 12,36
11	sliding plate - piastra scorrevole	PU_004	€ 26,78
12	anchor - tassello	PU_005	€ 8,24
13	spring - molla	MO_002	€ 8,24
14	bush - boccola	BC_002	€ 12,36
15	adjuster - registro	FN_025	€ 28,84
16	forelock - coppiglia	FN_001	€ 3,09
17	5.5mm spacer - spessore 5.5mm	SP_026	€ 5,15
18	6mm spacer - spessore 6mm	SP_015	€ 3,09
19	adjuster screw - vite registro	FN_014	€ 2,06

**code KT02 - KTM Superduke 1290 '13/'16**

gear side - lato cambio



All spare parts include the relative screws for fixing.

It is possible to buy the footboard screws kit code KVIT\_KT02, price 5,00 €

Tutti i ricambi comprendono le relative viti per il fissaggio.

E' possibile acquistare il kit viti pedana con il codice KVIT\_KT02, prezzo 5,00€

The footrests with code PG01/PG02/PG03/PG04 include the cap, code PG00, which can also be purchased separately.

I poggiapiedi con codice PG01/PG02/PG03/PG04 comprendono il tappo codice PG00 che si può anche acquistare separatamente

The brake / gear levers include the bearings, code CS001/CS002/CS003 which can also be purchased separately.

Le leve freno/cambio comprendono i cuscinetti codice CS001/CS002/CS003 che si possono anche acquistare separatamente

all the prices are for a single unit  
tutti i prezzi sono per una singola parte

all the prices are without VAT  
tutti i prezzi sono senza IVA

**code KT02 - gear side - lato cambio**

n°	description - descrizione	code	price (€)
1	back plate - arretratore	AR_105	€ 50,47
2	plate - piastra	PS_055	€ 59,74
3	heel plate - battitacco	BT_022	€ 36,05
4	gear lever - leva cambio	LC_032	€ 51,50
5	bearing - cuscinetto	CS002	€ 10,30
6	bush - boccola	BC_002	€ 12,36
7	12mm spacer - spessore 12mm	SP_009	€ 5,15
8	5.5mm spacer - spessore 5.5mm	SP_026	€ 5,15
9	cap - tappo	PG00	€ 6,18
10	footpeg - poggiapiede	PG01	€ 25,75
11	frontpeg - puntalino	PU_001	€ 12,36
12	sliding plate - piastra scorrevole	PU_004	€ 26,78
13	anchor - tassello	PU_005	€ 8,24
14	5mm spacer - spessore 5mm	SP_022	€ 3,09
15	gear rod - asta cambio	R021_132	€ 20,60
16	gear selector - selettore	SC_012	€ 47,38
17	bush - boccola	DC_038	€ 5,15
18	bearing - cuscinetto	CS001	€ 10,30
19	RH uniball - uniball DX	RH01_DX	€ 15,45
20	LH uniball - uniball SX	RH01_SX	€ 15,45
21	8mm spacer - spessore 8mm	SP_016	€ 3,09