

**YAMAHA YZF-R1 / M**

ab Baujahr 2015 / from date of manufacture 2015

Artikel Nr.: / Item-no.:

**6704545 00 01** schwarz/black



**DE INHALT**  
**GB CONTENTS**

1x	700009011	<b>Gepäckplatte / Sportrack plate</b>	
1x	700009012	<b>Halter / Holder</b>	
1x	700009013	<b>Schraubensatz / Screw kit:</b>	
1x	Senkkopfschraube M6x20	countersunk head screw M6x20	
2x	Senkkopfschrauben M6x50	countersunk head screw M6x50	
1x	selbstsichernde Muttern M6	self lock nuts M6	
1x	U- Scheibe Ø6,4	washer Ø6,4	
4x	Verschlussstopfen ø8 mm	plastic plug ø8 mm	
2x	Gummipuffer	rubber bumper	
1x	Logo Hepco & Becker ø30mm	emblem Hepco & Becker ø30mm	
1x	Dichtband - Länge 100 cm	seal strip - lenght 100 cm	

**BENÖTIGTE WERKZEUGE**  
**TOOLS REQUIRED**

Inbusschlüssel / allen key  
Größe/Size 4

Schraubenschlüssel / wrench  
Größe/Size 10

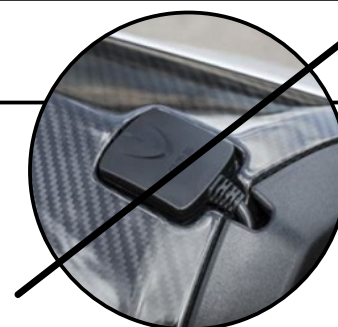
**DE EINSCHRÄNKUNG**  
**GB LIMITATION**

**Sportrack ist nicht kompatibel mit GPS-Tracker am Soziussitz (teilweise bei der M-Version verbaut) - siehe Foto**

Das Sportrack wird fest verschraubt, kann also nicht mit dem Fahrzeugschlüssel gegen den Soziussitz getauscht werden, sondern muss mit Werkzeug demontiert werden. Deshalb ist auch die Montage von Palettentopcases und Verbreiterungen nicht möglich. Montage des Lock it Hecktaschenadapters (z.B. für Royster Rearbag) ist möglich.

**Sportrack is not compatible with GPS tracker on pillion seat (partially installed on M version) - see picture**

The Sportrack is bolted tightly, i. e. it cannot be changed with the passenger seat with the vehicle key, but must be dismantled with tools. Therefore, the assembly of pallet top case or extension is not possible. The Lock it rear bag adapter (e. g. for Royster Rearbag) can be mounted.



**DE WICHTIG**  
**GB IMPORTANT**

Die Voraussetzung für die Montage ist natürlich eine gewisse technische Erfahrung. Wenn Sie sich nicht sicher sind, wie man eine bestimmte Arbeit ausführt, sollten Sie diese Ihrer Fachwerkstatt überlassen. Ziehen sie alle zugänglichen Schrauben zuerst nur locker an. Nachdem alles montiert ist, werden die Schrauben dann auf das entsprechende Anzugsmoment festgezogen. Dadurch wird sichergestellt, dass das Produkt spannungsfrei angebaut ist. Anzugsmomente beachten! Nach der Montage alle Verschraubungen auf festen Sitz kontrollieren!

Of course, the assembly requires a certain technical experience. If you are not sure how to execute a determined action, you should ask your local distributor to do it. First, tighten all screws only loosely. After mounting all parts, the screws should be tightened to the torque specified. This guarantees, that the product is mounted without tension. Observe the tightening torques of the manufacturer! Control all screw connections after the assembling for tightness!

## YAMAHA YZF-R1 / M

ab Baujahr 2015 / from date of manufacture 2015

Artikel Nr.: / Item-no.:

**6704545 00 01** schwarz/black

Soziussitz demontieren.

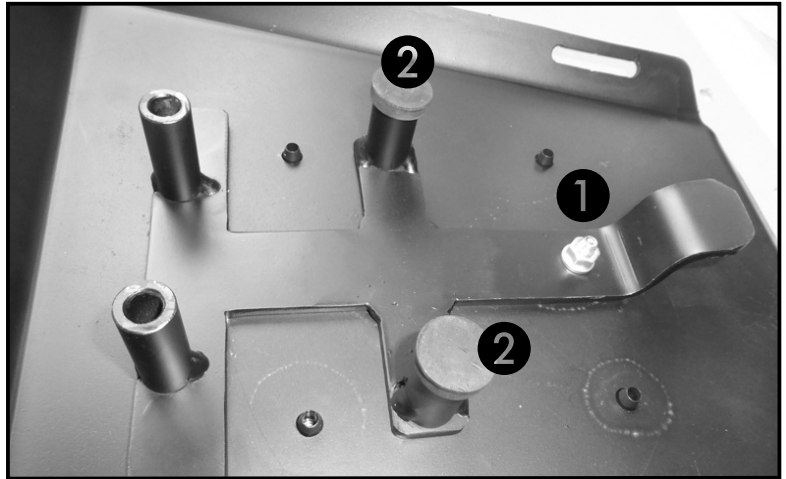
Den Halter mit der Gepäckplatte verschrauben. Hierzu die Senkkopfschraube M6x20, die U-Scheibe  $\varnothing 6,4$  und die selbstsichernde Mutter M6 verwenden. ①

Die 2 Gummistopfen noch in die Rohrstutzen fügen. ②

Dismantle pillion seat.

Fix the holder at the sportrack plate with countersunk head screw M6 x 20, washer  $\varnothing 6,4$  and self lock nut M6. ①

Stick the original rubbers into the borings as shown in the drawing. ②

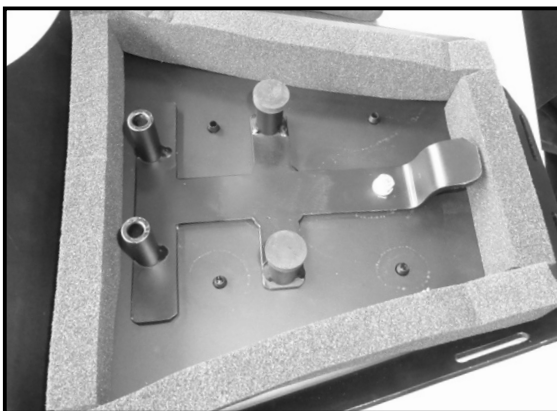
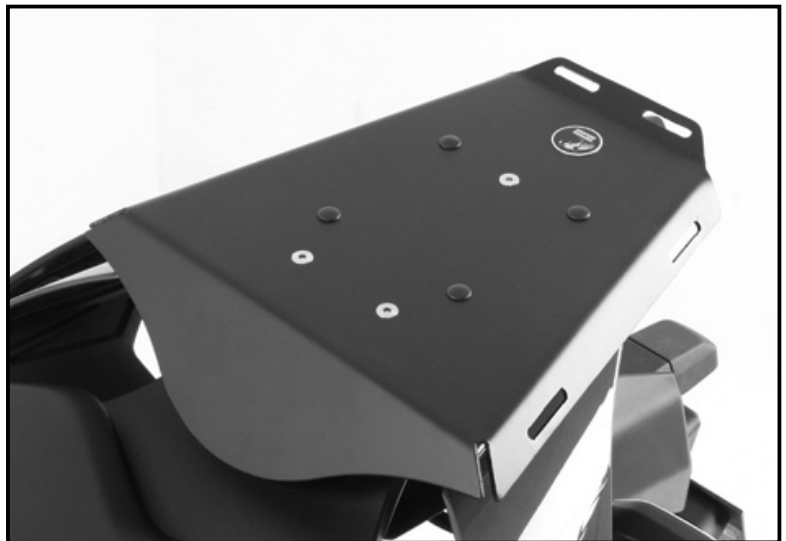


### Montage des Sportracks:

Anschließend wird das Rack mit Halterung hinten am Heck eingeführt, vorne ausgerichtet und mit den beiden Senkkopfschrauben M6x50 von außen in den vorhandenen Gewinden fest verschraubt. Die 4 nicht benutzten Bohrungen der Gepäckplatte mit Verschlussstopfen verschließen. Emblem einkleben.

### Fastening of the Sportrack:

Then the Sportrack with holder is inserted at the rear, aligned at the front and fixed with the two countersunk screws M6x50 from the outside firmly screwed into the existing threads. Seal up the 4 holes not in use with sealing plugs. Emblem stick on.



### Anbringung des Dichtbandes:

dieses wird, wie gezeigt, auf der Rückseite der Sportrackplatte aufgeklebt.

### Affixing of the seal strip:

This will be stuck, as shown on the picture, to the back of the Sportrack plate.

Weiteres Zubehör auf unsere Homepage. More accessories: see our homepage.



**Hepco & Becker GmbH**  
An der Steinmauer 6  
D-66955 Pirmasens  
Germany

Tel.: +49 (0)6331 - 1453 - 100  
Fax: +49 (0)6331 - 1453 - 120  
eMail: [vertrieb@hepco-becker.de](mailto:vertrieb@hepco-becker.de)  
[www.hepco-becker.de](http://www.hepco-becker.de)